

# Sarasani

Aufbauanleitung

## Holzbedarf Rundhölzer (frisch geschnitten – maximal 6 Monate alt)

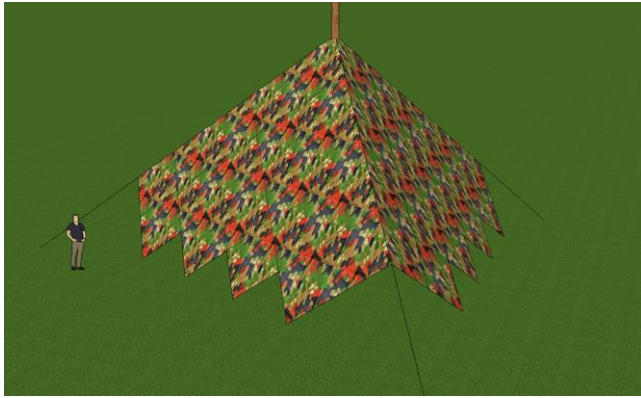
Anzahl	Länge	Durchmesser	Bemerkung
1	9m oder 10m, siehe Mastkonstruktionsplan	10cm bei 9m	Masten

## Aufbaudetails Tag 1

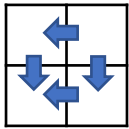
Zeit	Pers	Was	Bemerkung
1h 00:00-01:00	3	Abstecken und Erdanker schlagen	Gemäss Absteckplan
10min 00:00-01:10	1	Löcher ausheben	
1h30 00:00-01:30	3	Blachen knöpfen	Gemäss Knüpfplan
1h 00:00-01:00	4	Mast rüsten	Gemäss Mastkonstruktionsplan. Anschliessend Kontrolle durch Person, die nicht involviert war (4-Augen-Prinzip)
20' 01:00-01:20	8	Mast aufstellen	Masten aufstellen und mit den weissen Seilen abspannen.
30' 01:30-02:00	4	Blachen vorbereiten	Blachen zum Gelände bringen, zusammenknöpfen, am Holzdreieck befestigen.
10' 02:00-02.10	6	Blachen hochziehen	
30' 02:10-02:40	6	Blachen abspannen	Tragspannset herausziehen und anspannen, danach mittlere Blachenzipfel auf Ankerpunkte {1.5, 2.5, 3.5}, danach weitere Erdanker schlagen und einzelne Blachen abspannen.
10' 02:40-02:50	4	Aufräumen	Seile zusammennehmen, Loch zugraben, etc.

# Sarasani 57

## Knüpfplan



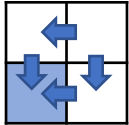
**Grundeinheit G**  
 2 x 2 Blachen  
 3 x 2 = 6 Stück



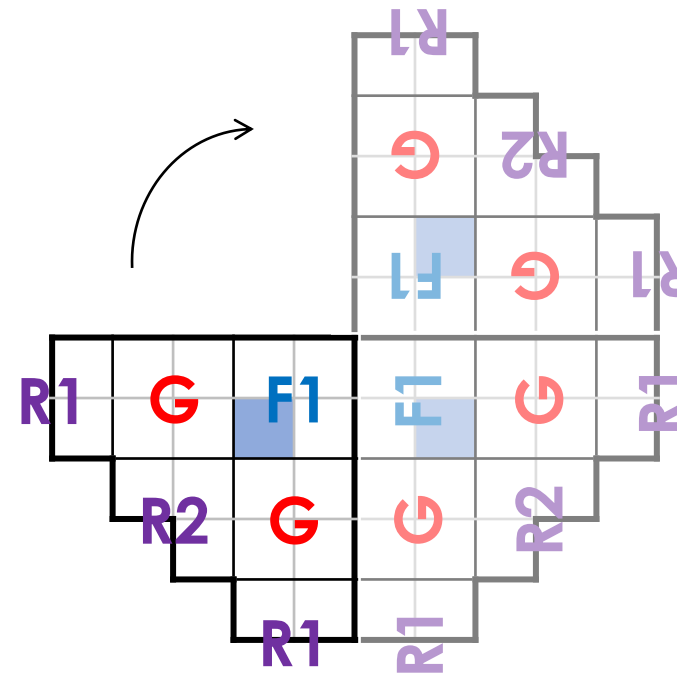
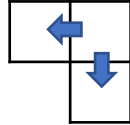
**Randheit R1**  
 2 x 1 Blachen  
 3 x 2 = 6 Stück



**Fenstereinheit F1**  
 3 Blachen + 1 Fenster  
 3 x 1 = 3 Stück



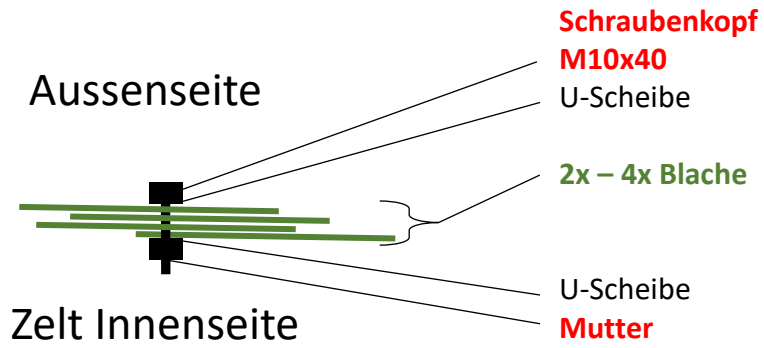
**Randheit R2**  
 3 Blachen  
 3 x 1 = 3 Stück



### Zu beachten

- Überall Blachenschrauben einsetzen, von Hand fest anziehen (66x)

# Detail Blachenschraube



# Sarasani 57 Absteckung

Theoretischen Pyramidenlänge = n = 8

## Vermessung

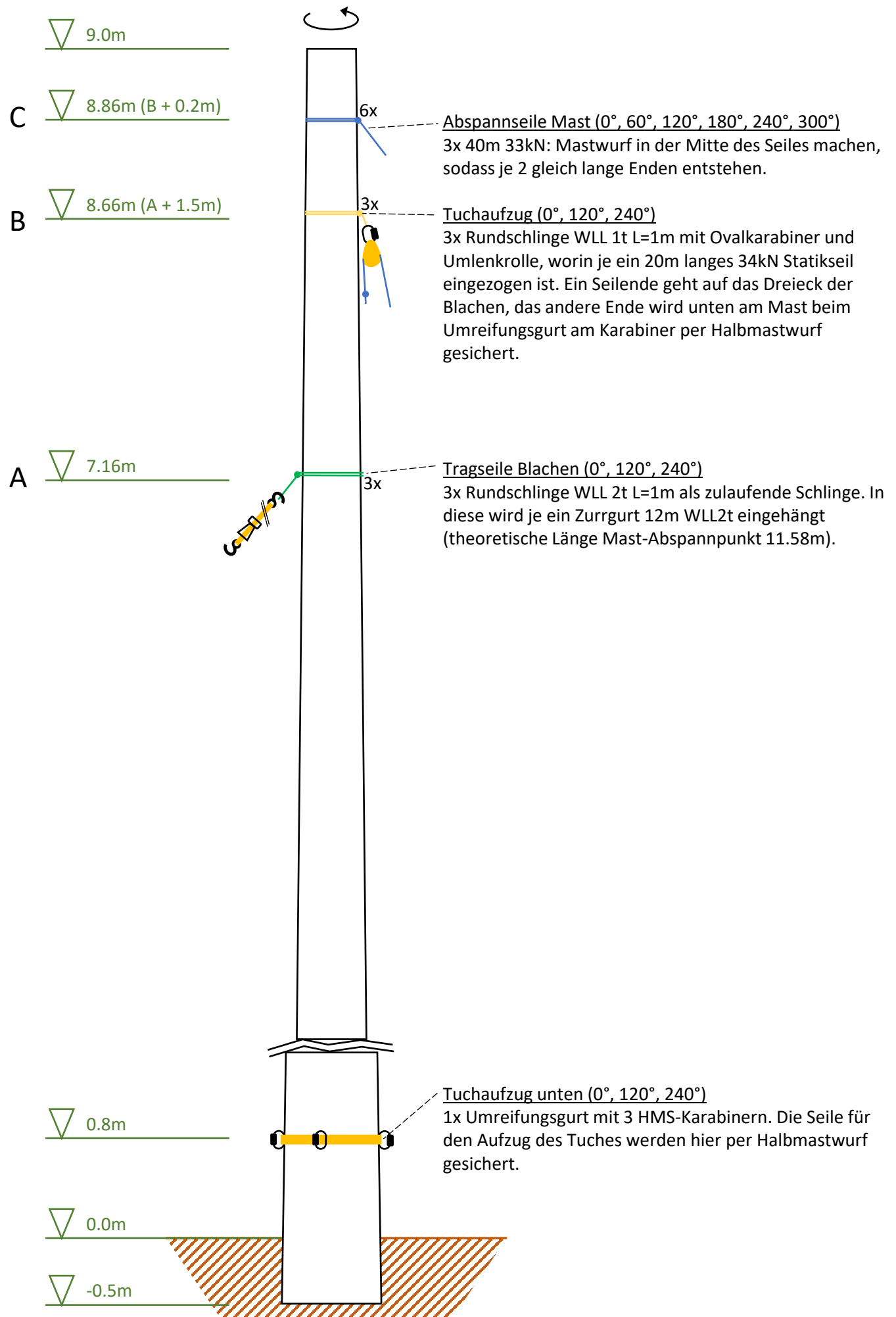
	Bez.	Winkel	Radius	X-Koordinate	Y-Koordinate	Abstand zu M	Abstand zu A	Abstand zu D
<b>Masten</b>	M	0°	r = 0.0 m	0.0 m	0.0 m	0.0 m	13.0 m	
<b>Mastseile</b>	A	0.0°	r = 13.00 m	0.0 m	13.0 m	13.0 m	0.0 m	
	B	60.0°	r = 13.00 m	11.3 m	6.5 m	13.0 m	13.0 m	
	C	120.0°	r = 13.00 m	11.3 m	-6.5 m	13.0 m	22.5 m	13.0 m
	D	180.0°	r = 13.00 m	0.0 m	-13.0 m	13.0 m		0.0 m
	E	240.0°	r = 13.00 m	-11.3 m	-6.5 m	13.0 m	22.5 m	13.0 m
	F	300.0°	r = 13.00 m	-11.3 m	6.5 m	13.0 m	13.0 m	
<b>Tragseil Blachen</b>	1	0.0°	r = 9.11 m	0.0 m	9.1 m	9.1 m	3.9 m	
	1.5	60.0°	r = 6.30 m	5.5 m	3.2 m	6.3 m	11.3 m	
	2	120.0°	r = 9.11 m	7.9 m	-4.6 m	9.1 m	19.2 m	11.6 m
	2.5	180.0°	r = 6.30 m	0.0 m	-6.3 m	6.3 m		6.7 m
	3	240.0°	r = 9.11 m	-7.9 m	-4.6 m	9.1 m	19.2 m	11.6 m
	3.5	300.0°	r = 6.30 m	-5.5 m	3.2 m	6.3 m	11.3 m	

**Wichtig:** nur die obere Hälfte des Zeltes vermessen mit den Punkten A und M. Danach mit Punkten D und M die untere Hälfte vermessen.



# Mast Sarasani 39 (n=7)

0° ist in eine Firstrichtung



Sarasani 57 (n=8)

Outdoorsolutions | CB

Konstruktionsplan Mast

[1:25 auf A3 quer]

# Sarasani 57 Materialliste

Änderungsverlauf		Name	Revision
Datum	Änderung		
07/02/2020	Initialversion	Christof Baeriswyl	1.0

Vorlageversion

Gruppe	Artikel	1.1 Mast				Blachen			Reserve	Total	Listenpreis/ Stk inkl. MWST ohne Rabatt [CHF]	Gewicht [kg]	Lieferant
		Personensicherung	Tuchaufzug	Mastabspannung	Tragseil Blachen	Blachen	Entlastung oberste Blachen	Abspannung					
Statikseile	Statikseil 11mm blau 22kN 20m		3							3	40.00	1.60	Tendon
	Statikseil 11mm weiss 22kN 40m			3						3	80.00	4.40	Tendon
	Statikseil 8mm weiss 10kN 5m			6	3			15		24	7.23	0.22	Spannset
Struppen	Rundschlinge 2t grün 1.0m				3					3	13.68	0.74	Hebetech
	Rundschlinge 1t violett 1.0m		3							3	10.88	0.42	Hebetech
Gurten	Zurrgurt 2-teilig 2.5t 12m				3					3	32.00	3.58	Hebetech
	Umreifungsgurt 1-teilig 2.5t 2m		1							1	25.85	1.68	Hebetech
Stahlware	Karabiner Stahl Oval Twist-Lock		3	12						15	10.70	0.17	Hebetech
	Karabiner Stahl HMS Twist-Lock		3							3	14.00	0.20	Hebetech
	Rölleli zu Statikseil		3							3	22.50	0.19	Petzl
	Schäkel 2.0to			6						6	6.25	0.44	Hebetech
Diveres Pio-Mat	Blachenschraube M10x40							66		66	0.27		SFS
	Blachen						54			54			J+S
	Fensterblachen						3			3			
	Erdanker 1.0m			12	6			12		30	10.00	2.57	Eigene Produktion
Werkzeug	Massband 50m		2							2	19.95		Landi
	Markierspray		1							1	13.90		
	Stechspaten		1							1	19.90		Landi
	Gartenschaufel		1							1	12.90		Landi
	Vorschlaghammer		2							2	29.90		Landi
Spezialmaterial	Tuchbalkendreieck		1							1			Eigene Produktion

1500.57	122
---------	-----